

Manufacturers Trust Company

Pažymi Pradžią
Savo 25-to Meto

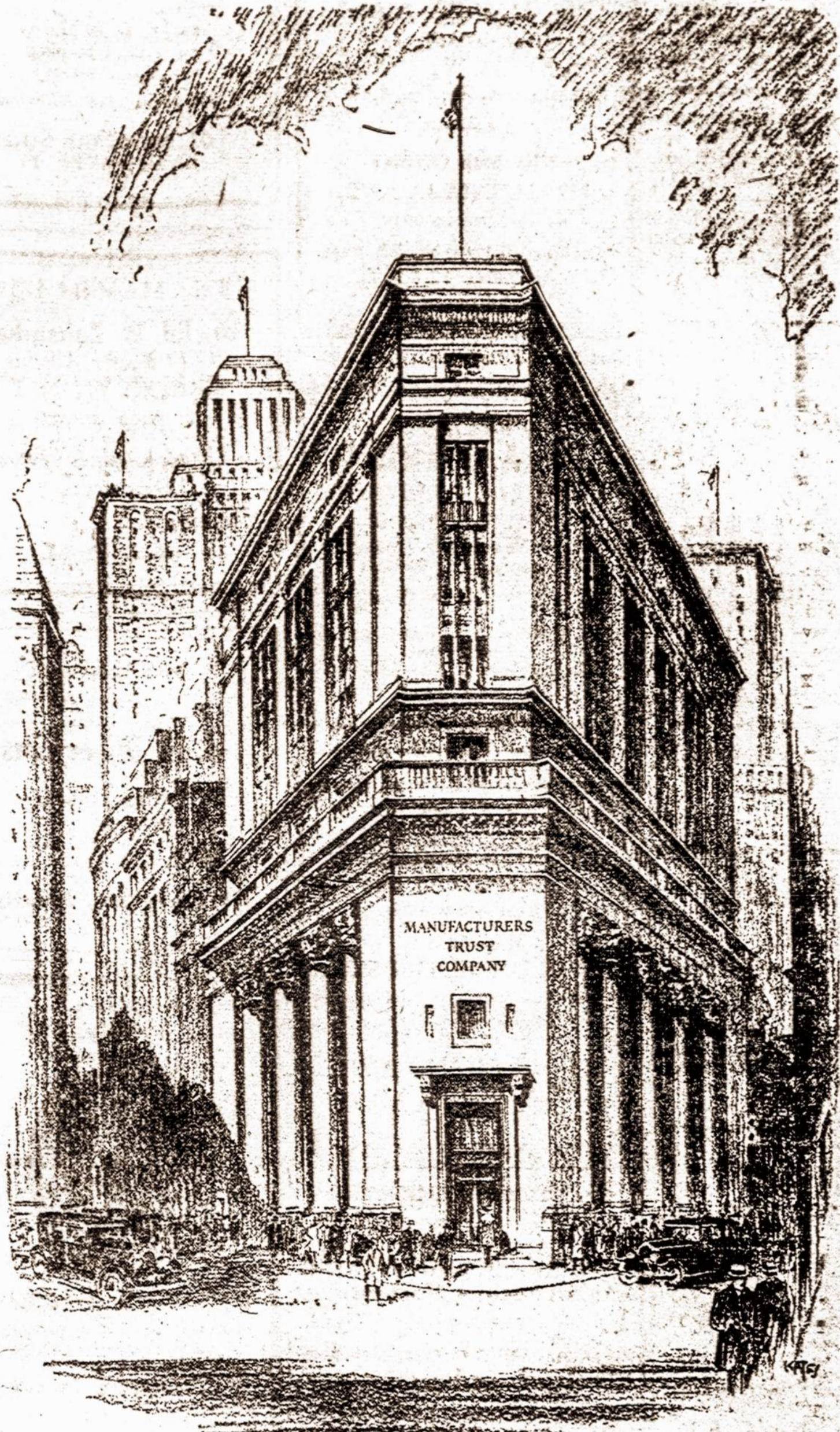
Atidarydama

ŠIANDIE

Naują Banką

55 BROAD STREET

Kampas Beaver Street



AUGIMAS

Manufacturers Trust Kompanija pradėjo
Biznį Lapkričio 20-tą, 1905 m.

Kapitalo Augimas

Lapkričio 20, 1905 m.	\$ 500,000
Lapkričio 20, 1915 m.	1,000,000
Lapkričio 20, 1920 m.	2,000,000
Vasario 20, 1925 m.	10,000,000
ŠIANDIE (Atidarius biznį Lapkričio 18, 1929)	27,500,000

Perviršio Augimas ir Nepadalinto Pelno

Lapkričio 20, 1905 m.	\$ 125,000
Raportė Spalių 1, 1915 m.	300,000
Raportė Spalių 1, 1920 m.	2,000,000
Raportė Spalių 1, 1925 m.	12,000,000
ŠIANDIE (Atidarius biznį Lapkričio 18, 1929)	58,000,000

Augimas Turto Šaltinių

Lapkričio 20, 1905 m.	\$ 625,000
Raportė Spalių 1, 1915 m.	12,000,000
Raportė Spalių 1, 1920 m.	37,000,000
Raportė Spalių 1, 1925 m.	231,000,000
ŠIANDIE (Atidarius biznį Lapkričio 18, 1929)	500,000,000

Banku Augimas

Lapkričio 20, 1905 m.	1
Lapkričio 20, 1915 m.	3
Lapkričio 20, 1920 m.	3
Lapkričio 20, 1925 m.	15
ŠIANDIE (Atidarius biznį Lapkričio 18, 1929)	46

Manufacturers Trust Kompanija — viena didžiausių Amerikos bankų — šią savaitę pažymi pradėjimą 25-to meto.

Metą pradėdant, pažymi — šandie — atidarydama naują banką šiaurietiniam kampe Broad ir Beaver gatvių, širdy finansinio New Yorko.

Šis bankas taps Vyriausiu Banku Manufacturers Trust Kompanijos taip greit, kaip reikalingi formalumai bus baigti.

Apart turėjimo kiekvieno bankinio skyriaus — Komercialio, apsaugos, investicinių, taupymo, užsienio — šis bankas bus egzekutyvis centro ofisas Manufacturers Trust Kompanijos ir štabo rastišė Investicinių ir Užsienio Departamentu.

Pradėdama savo 25-tą metą, Manufacturers Trust Kompanija turi kapitalo, perviršio ir nepasidalinto pelno 85 milijonus dolarių ir viso turto šaltinį apie pusę biliono dolarių. Nieko neskolinga Federaliam Reserve Bankui.

Manufacturers Trust Kompanija širdingiausiai dėkuoja visiems savo draugams už jų patronizavimą ir gerą atsinešimą. Klientų ištikimas pasitikėjimas, davė šiam bankui galimybes, į mažiau kaip ketvirtį šimtmečio, išaugti į dvyliką didžiausią bankinę įstaigą Jungtinėse Valstijose.

Jei jūs nesate klientu Manufacturers Trust Kompanijos, šis bankas kreipia jusų dėmesį į savo praeities rekordą, kaip geriausia įrodymą savo galėjimo veikti su jumis ateityje.

Mūsų Bankas 139 Broadway pasiliks kaip pilnas Skyriaus Bankas.

NATHAN S. JONAS
Direktorių Pirmininkas

HENRY C. VON ELM
Prezidentas

DIREKTORIŲ TARYBA

EDGAR W. BASSICK
Bridgeport, Connecticut
EDWIN J. BEINECKE
Prezidentas, Sperry & Hutchinson Kompanijos
MAYNARD S. BIRD
Board'o Pirmininkas, Bond ir Goodwin, Inc.
FREDERICK BROWN
Real Estate
WADDILL CATCHINGS
Pirmininkas, Egzekutyvio Komiteto, ir
Goldman, Sachs ir Co.
JAMES H. CONROY
Egzekutyvis Viceprezidentas
CARLE C. CONWAY
Prezidentas, Continental Can Co.
EDWARD S. EVANS
Prezidentas, Evans Auto Loading Co., Detroit, Mich.
CHARLES FROEB
Prezidentas, Lincoln Savings Banko
EDWARD F. HUTTON
Board'o Pirmininkas, General Foods Korporacijos
SAMUEL KELLER JACOBS
Kapitalistas
JOHN L. JOHNSTON
Prezidentas, Lambert Kompanijos
RALPH JONAS

S. B. KRAUS
Laisvas
ALBERT D. LASKER
Board'o Pirmininkas, Lord ir Thomas ir Logan
DANIEL J. LEARY
Medžio Pirklys
JAMES H. MCGRAW, Jr.
Viceprezidentas, McGraw-Hill Publikacijų
THOMAS H. McINNERNY
Prezidentas, National Dairy Producers, Inc.
LINDLEY C. MORTON
Birmingham, Ala.
MAURICE NEWTON
Hallgarten ir Kompanija
HAROLD C. RICHARD
Pirmininkas, Finansų Komiteto
WALTER E. SACHS
Goldman, Sachs ir Co.
ARTHUR S. SOMERS
Prezidentas, Fred L. Lavanburg Kompanijos
HENRY C. VON ELM
Prezidentas
SIDNEY J. WEINBERG
Goldman, Sachs ir Co.
AUGUST ZINSSER
Prezidentas, Central Savings Banko

